



## Vitajte v Novom Sade

Nový Sad láka návštevníkov svojou usporiadanosťou, bezpečnou ukotvenosťou pod Petrovaradínskou pevnosťou - Gibraltarom na Dunaji, rôznymi jazykmi, ktorými hovorí jeho obyvateľstvo, festivalmi, veľtrhmi a rytmom, ktorým sa líši od iných v týchto hektických, chaotických mestských časoch.

Tu aj hodiny na pevnosti ukazujú hodiny svojou najdlhšou ručičkou a upozorňujú, že minúty môžu niekedy počkať, kým sa vstrebe chvíľka krásy, ukončí priateľský rozhovor, vychutnávanie si na dunajskom piesku, radosť z prechádzky po jarnom daždi alebo nedeľný obed.

Novosadský rytmus autentickéj relaxovanosti pulzuje za mestom na salašoch, dunajských čárdach, plážach či nad priestranstvom Fruškej hory.

Nový Sad, mesto európskej histórie a tradície a balkánskej pohostinnosti je zážitok, ktorý vám chýba.

### FRUŠKÁ HORA

Frušká hora je najstarším národným parkom v Srbsku. Bohatstvo flóry a fauny, termálne pramene kúpeľov Vrdnik, jazerá, upravené miesta na piknik a horolezecké trasy poskytujú vynikajúce podmienky pre rekreáciu v prírode a rekreačné aktivity, ako je turistika, cyklistika, poľovníctvo a rybolov. Známa je aj ako srbská Svätá hora, keďže sa na nej nachádza až 22 kláštorov, ktoré sú po stáročia ohniskami duchovného života Srbov, ale aj strediskami gramotnosti, literatúry a umenia.



### VINÁRNE

Okolie Nového Sadu najmä svahy Fruškej hory sú oblasťou dobrých vín, kde sú vybudované vinárske centrá: Srijemske Karlovice, Irig, Banoštor a Šid. Ochutnávkou podľa vlastného výberu vo vínných pivniciach sa veľa dozviete o dlhoročnej tradícii vinohradníctva, spôsobe výroby vína, ale aj malé vinárske tajomstvá, a to všetko okorenené príjemnou atmosférou a špecialitami miestnej kuchyne.



### SALAŠE

Salaše sú domy s hospodárskym zázemím roztrúsené po Vojvodinskej rovine a na svahoch Fruškej hory. V atmosfére charakteristickej pre vojvodinské vidiecke domácnosti v tieni sádov, pri tradičnom jedle a dobrých vínach a ovocných pálenkách si môžete aspoň na chvíľu spomaliť čas a vychutnať hudbu tamburíc. V niektorých salašoch je možné ubytovanie v autentických izbách starého „altdeutsch“ štýlu a jazda na koni.



### ČÁRDY

Zážitok pre všetky zmysly na brehu Dunaja poskytujú najmä čárky, špecifické miestne rybie reštaurácie, ktoré žijú na tejto veľkej rieke aj mimo nej. Presvedčia vás o tom chute rybacej polievky, porcie sumca, kapra, ostrieža a jesetera, famózne fruškohorské vína a zvuky tamburášov.



## PODUJATIA:

Tep mesta možno pocítiť na jednom z viac ako 200 podujatí rozmiestnených počas celého roka v ktorých si každý nájde to svoje.

V polovici marca, rozlúčkou so zimným počasím, prichádza obdobie, ktoré prináša prebúdzanie prírody, nával novej energie a pocit radosti. Práve preto sú v týchto mesiacoch aktuálne rekreačné aktivity, ako napríklad **Horolezecký maratón na Fruškej Gore**. Najvýznamnejšie veľtrhové podujatie - **Medzinárodný poľnohospodársky veľtrh**, sa koná práve na jar.

Keď slnko zaleje ulice Nového Sadu, na scénu nastupujú vonkajšie podujatia. Festival, ktorý priniesol Novému Sadu svetovú slávu a uznanie – „EXIT“, každoročne v júli hostí viac ako 1000 účinkujúcich na viac ako 40 scénach a festivalových zónach. V Petrovaradínskej pevnosti v rámci tohto niekoľkonásobne oceneného festivalu účinkujú najväčšie mená svetovej hudobnej scény.

Jeseň je vyhradená hedonizmu, vychutnávanie čarovných chutí vojvodinskej kuchyne a magických farieb prírody ale aj pre seriózne športové snaženia na **Novosadskom maratóne**.

S blížiacim sa koncom roka festivalová atmosféra vrcholí a duch zimnej fantázie cítiť v rozprávkovo vyzdobených uliciach a námestiach, vo vôni vareného vína a chutných koláčoch na vianočných trhoch, vo vzrhaní korčúl na ľade a hromovom zvuku ohňostroja na **Silvestra**.



## MÚZEÁ A GALÉRIE

### 1 MÚZEUM MESTA NOVÝ SAD

Adresa: Petrovaradínska tvrđava 4  
Expozície: Nový Sad od 18-20 storočia; Podzemné vojenské galérie. Zbierky a detašované pracoviská: Zbierka zahraničného umenia (Dunavska 29); Regionálna zbierka Srijemských Karlovič (Patrijarha Rajačića 16, Srijemske Karlovice); Pamätná zbierka Jovan Jovanović Zmaj (Jovana Jovanovića Zmaja 1, Srijemska Kamenica)



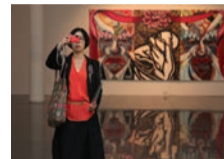
### 2 MÚZEUM VOJVODINY

Adresa: Dunavska ulica 35-37  
Expozícia: Zachované stopy hmotnej a duchovnej kultúry z územia Vojvodiny od paleolitu po 20. storočie.



### 3 MÚZEUM SÚČASNÉHO UMENIA VOJVODINY

Adresa: Dunavska ulica 37  
Expozícia: Diela súčasného umenia



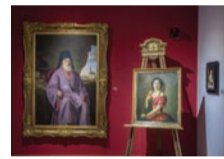
### 4 PRÍRODOVEDNÁ ZBIERKA POKRAJINSKÉHO ÚSTAVU OCHRANY PRÍRODY

Adresa: Radnička 20a  
Expozícia: Prírodné dedičstvo Vojvodiny



### 5 GALÉRIA MATICE SRBSKEJ

Adresa: Trg galerija 1  
Expozícia: Srbské maliarstvo a grafika od 17 do 20. storočia



### 6 PAMÄTNÁ ZBIERKA PAVLA BELJANSKÉHO

Adresa: Trg galerija 2  
Expozícia: Zbierka srbského výtvarného umenia prvej polovice 20. storočia



### 7 GALÉRIA VÝTVARNÉHO UMENIA DAROVNÁ ZBIERKA RAJKA MAMUZIČA

Adresa: Vase Stajića 1  
Expozícia: Zbierka diel súčasných juhoslovanských umelcov



## TURISTICKÉ INFORMÁCIE:

### TURISTICKÉ INFORMAČNÉ CENTRÁ:

Centrum mesta  
(Trg slobode 3)  
Pondelok - piatok: 08:00 - 19:00  
Sobota: 09:00 - 17:00

Železničná stanica  
(Bulevar Jaše Tomića 4)  
Utorok - Sobota: 08:00 - 16:00

+381 (0)21 6617 343  
+381 (0)21 6617 344

tons@novisad.travel  
www.novisad.travel

#### Vydavateľ:

### TURISTICKÁ ORGANIZÁCIA MESTA NOVÝ SAD

Za vydavateľa: Branislav Knežević

Text: Gordana Stojaković, Miloš Dunjić

Preklad do slovenčiny: ABC prevodi doo

Pozadie mapy: Archív TONS

Dizajn a tlačová príprava: Agentúra Greifer

Fotografie: Archív TONS

Tlač: Tlačiareň Futura, Nový Sad

Náklad: 1 000 ks

RGZ 034-01-1-30/2018

ISBN 978-86-6146-069-2

Nový Sad, 2023

Vydavateľ nezodpovedá za zmenu údajov, informácií a služieb v tejto brožúre. Brožúra je bezplatná.

CIP- Каталогизација у публикацији  
Библиотека Матице српске, Нови Сад  
338.48-6:7/8(497.113 Novi Sad)(084.3)  
ISBN 978-86-6146-069-2  
COBISS.SR-ID 119335433

**NOVI  
SAD**

ORGANIZÁCIA  
CESTOVNÉHO RUCHU  
MESTA NOVÝ SAD

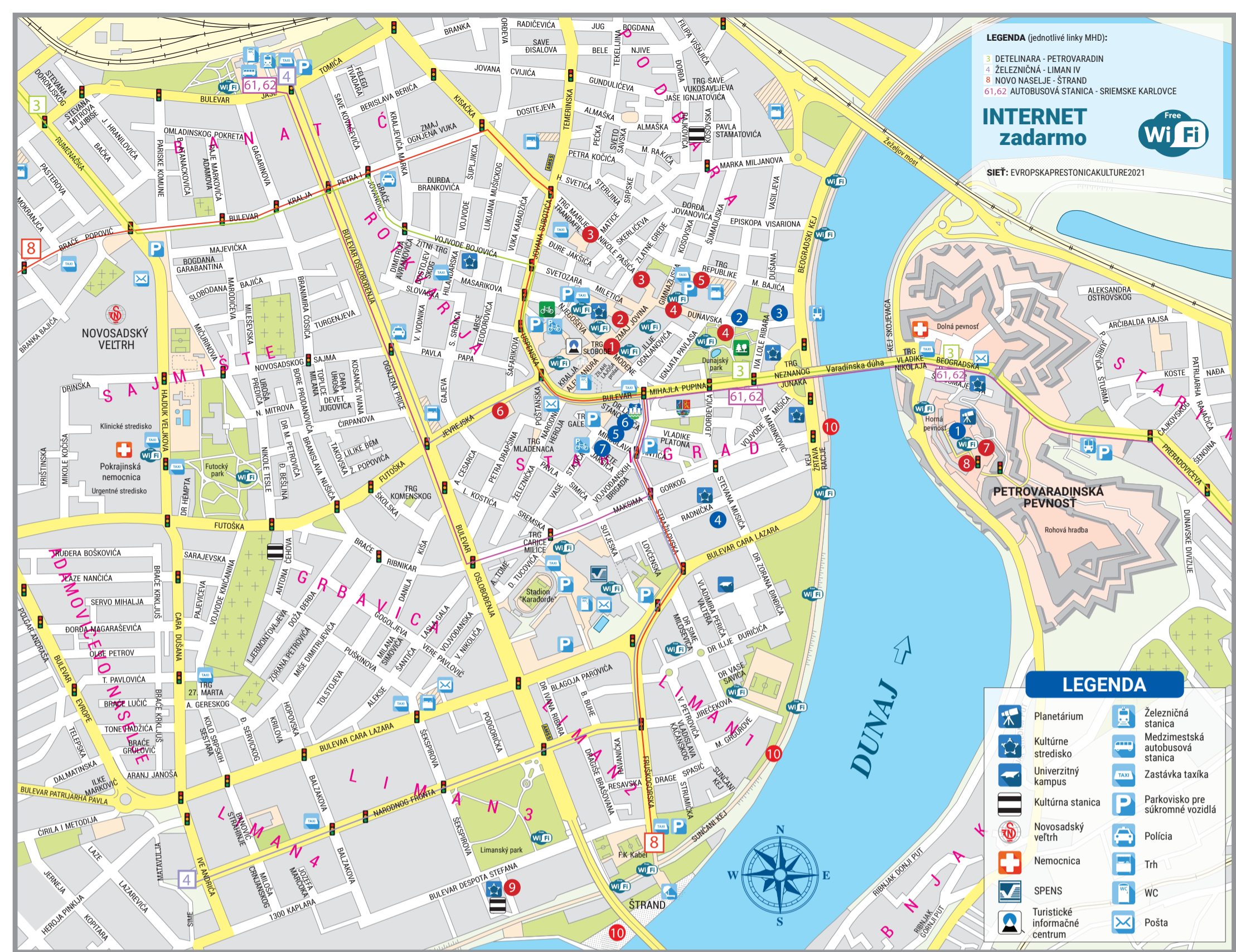


TURISTICKÉ  
ATRAKCIE

**NOVI  
SAD**

EURÓPSKE HLAVNÉ MESTO MLÁDEŽE 2019  
EURÓPSKE HLAVNÉ MESTO KULTÚRY 2022





**LEGENDA (jednotlivé linky MHD):**  
 3 DETELINARA - PETROVARADIN  
 4 ŽELEZNIČNÁ - LIMAN IV  
 8 NOVO NASELJE - ŠTRAND  
 61,62 AUTOBUSOVÁ STANICA - SRIEMSKÉ KARLOVCE

**Free Wi-Fi**

**SIET: EVROPSKAPRESTONICAKULTURE2021**

**LEGENDA**

	Planetárium		Železničná stanica
	Kultúrne stredisko		Medzimestská autobusová stanica
	Univerzitný kampus		Zastávka taxíka
	Kultúrna stanica		Parkovisko pre súkromné vozidlá
	Novosadský veltrh		Polícia
	Nemocnica		Trh
	SPENS		WC
	Turistické informačné centrum		Pošta

## TURISTICKÉ ZÓNY A ATRAKCIE:



### 1. NÁMESTIE SLOBODY (TRG SLOBODE)

je hlavné námestie mesta Nový Sad. Obklopujú ho najreprezentatívnejšie mestské budovy a paláce. Radnica je postavená v neorenesančnom štýle v roku 1895. Najpůsobivejším prvkom fasády sú sochy gréckych bohýň. Na opačnej strane námestia stojí rímskokatolícky kostol Mena Panny Márie, postavený v neogotickom štýle podľa projektu Györgya Molnára z roku 1895. S vežou vysokou 73 metrov je najvyššie umiestnenou modlitebňou v meste. Okná sú zdobené vitrážami vyrobenými v Pešti. Centrálné miesto na Námestí slobody zaberá pamätník Svetozara Miletiča, najznámejšej osobnosti mesta 19. storočia. Bronzová socha je dielom známeho chorvátskeho sochára Ivana Meštroviča.

### 2. ULICA ZMAJ JOVINA

je hlavná ulica na pešej zóne Nového Sadu. Kedysi to bola tržnica a dnes sú v starých zachovaných domoch a skrytých pasážach obchody, reštaurácie, cukrárne a remeselné dielne. Ulica končí budovou vladkyvho paláca Báčskej eparchie, postaveným v roku 1901 v srbsko-byzantskom štýle. Pred palácom je pamätník Jovana Jovanovića Zmaja, slávneho básnika, podľa ktorého bola ulica pomenovaná.

### 3. PAŠIČOVA ULICA

predtým „Čurčijski sokak“, bola známa remeselníckymi dieňami s výrobkami z kože. Na začiatku ulice sa nachádza srbský pravoslávny kostol sv. Juraja (Zborový kostol) a budova Platoneum, dar biskupa Platona Atanackovića, dnes sídlo Srbskej akadémie vied a umení – pobočka v Novom Sade. Dom na rohu ulíc Gréckoškolskej a Pašičovej, známy ako Dom pri ikone, je rodom Marije Trandafil, najväčšej dobrodinky medzi Srbmi. Pašičova ulica končí Námestím Marije Trandafil, kde sa nachádza sídlo Matice srbskej, najstaršej a najprestížnejšej srbskej kultúrnej a vedeckej inštitúcie. Neďaleko sa nachádza Nikolajevský kostol, najstarší

pravoslávny kostol postavený v roku 1730. V roku 1913 boli v kostole pokrstení synovia Milevy a Albertu Einsteinovcov.

### 4. DUNAJSKÁ ULICA A DUNAJSKÝ PARK

Dunajská ulica je jednou z najstarších ulíc na pešej zóne, ktorá spája breh Dunaja a ulicu Zmaj Jovina. Na jej začiatku je najstaršia budova v meste s názvom Dom u bieleho leva a Mestská knižnica. V početných pasážach sa nachádzajú obchody, predajne suvenírov, cukrárne a reštaurácie. Dunajský park je chráneným prírodným bohatstvom a jedným z najkrajších parkov v Novom Sade. Okrem rôznych druhov stromov, park zdobia aj busty básnikov Miku Antića, Branka Radičevića, Đuru Jakšića a ďalších.

### 5. NÁMESTIE REPUBLIKY A RYBÍ TRH

Námestie republiky zdobí pamätník kráľa Petra I. Karađorđevića. Rozprestiera sa od Zmaj Jovového gymnázia až po Rybí trh. Z miesta, ktoré v polovici 19. storočia slúžilo na zásobovanie občanov čerstvými rybami, sa Rybí trh časom rozrástol na klasický trh s bohatou ponukou čerstvých poľnohospodárskych výrobkov, hydinového mäsa, rýb a miešaného tovaru. Dnes je tiež miestom stretávania sa a prezentovania tradícií vo výrobe potravín, remeselných výrobkov, vína a medu.

### 6. ŽIDOVSKÁ ULICA

je venovaná židovskej komunite v Novom Sade. Centrom duchovnosti a kultúry novosadských Židov je synagóga, jedna zo štyroch, ktoré dnes v Srbsku existujú. Komplex synagógy so sprievodnými budovami školy a židovskej obce bol postavený v rokoch 1906 až 1909 podľa projektu peštianskeho architekta Lipota Baumhorna. Celý komplex je postavený v secesnom štýle a fasádu zdobia ornamenti. Dnes sa synagóga využíva predovšetkým ako koncertná sieň.

### 7. PETROVARADÍNSKA PEVNOSŤ

je jedna z najväčších, najlepšie zachovaných a najkomplexnejších pevností v Európe. Nikdy nedobytá Petrovaradinska pevnosť – Gibraltar na Dunaji, bola postavená v rokoch 1692 až 1780. Pevnosť má Horné a Dolné mesto (Podhradie). V Hornom meste dominuje hodinová veža, ktorej veľká ručička ukazuje hodiny a malá minúty. Podzemné vojenské štôlne sú štvorposchodovým komunikačným a



obraným systémom v dĺžke cca 16 km a jedinečnou atrakciou Petrovaradinskej pevnosti. Návštevníkom sú k dispozícii s odborným vedením sprievodcovskej služby Múzea mesta Nový Sad.

### 8. VÝTVARNÉ ATELIÉRY

Petrovaradinska pevnosť je tiež domovom umelcov. Združenie umelcov Výtvarný kruh je jednou z najväčších neformálnych umeleckých kolónií na svete v ktorej sa zoskupujú maliari, sochári, dizajnéri a fotografi. Návštevníci pevnosti sa môžu (so súhlasom umelca) pozrieť aj na ateliéry, kúpiť si obrazy a často zažijú nezabudnuteľný zážitok v rozhovore s umelcami, ktorých životné príbehy sa neraz odohrávali na takmer všetkých kontinentoch.

Ustanovenie na výrobu umeleckých tapisérií Ateliér 61 je jedinečnou kultúrnou inštitúciou mimoriadneho významu pre Nový Sad, ako jedna z piatich podobných v Európe.

Návštevníci Ateliéru 61 sa môžu zúčastniť procesu tvorby a vidieť časť bohatej zbierky umeleckých tapisérií.

### 9. KREATÍVNY DIŠTRIKT

Miestnemu obyvateľstvu známy aj ako Čínska štvrť. Vznikol na mieste bývalej továrne. Bývalé sklady, haly a dielne nahradili kultúrne inštitúcie. Tento priestor je jednou z ústredných myšlienok Európskeho hlavného mesta kultúry 2022. Podľa množstva kultúrnych a kreatívnych programov vyniká najmä Kultúrne centrum Liman s Mládežníckym centrom OPENS a Študentské kultúrne centrum – Fabrika

### 10. NOVÝ SAD NA DUNAJÍ

Od ústia kanálu Dunaj-Tisa-Dunaj do Dunaja až po pláž Štrand brehom Dunaja tiahne promenáda. Na centrálnom mieste na nábreží sa nachádza Pamätník obetiam razi, dielo známeho novosadského sochára Jovana Soldatovića. Štrand je najobľúbenejšia mestská pláž a je jedna z najkrajších na Dunaji. Je vybavená všetkou potrebnou infraštruktúrou pre príjemný a zmysluplný pobyt návštevníkov. V lete je Štrand jedným z najživších miest v Novom Sade, a tu sa konajú športové súťaže, koncerty a festivaly. Neďaleko sú aj Rybársky ostrov a Kamenjar, víkendové štvrte s početnými čardami, reštauráciami, turistickými sídliskami, mólom a je to miesto odkiaľ sa môžete vydať na plavbu po Dunaji.

