

## ПРОЯВИ:

Ритъмът на града може да се усети в едно от над 200 събития, разпределени през цялата година, в които всеки може да намери нещо за себе си.

В средата на март, когато се сбогуваме със зимното време, настъпва период, който носи събуждане на природата, прилив на нова енергия и чувство на радост. Именно затова през тези месеци са актуални развлекателните дейности, като **Планинския маратон във Фрушка гора**. Най-важното панаирно събитие – **Международното селскостопанско изложение**, се провежда тъкмо през пролетта.

Когато слънцето окъпа улиците на Нови Сад, „на сцената излизат“ събитията на открито. Фестивалът, който донесе световна слава и разпознаваемост на Нови Сад – „EXIT“, е домакин на над 1000 изпълнители на повече от 40 сцени и фестивални зони всеки юли. В Петроварадинската крепост, в рамките на този многократно награждаван фестивал, свирят и пет най-големите имена на световната музикална сцена.

Есента е запазена за хедонизъм, наслаждаване на вълшебните вкусове на войводинската кухня и магическите цветове на природата, както и за сериозни спортни начинания в **Новосадския маратон**.

С приближаването на края на годината фестивалната атмосфера достига своя пик, а духът на Зимната фантазия се усеща по приказно украсените улици и площади, в миризмата на греяното вино и вкусните торти на коледните базари, скърцането на кънки върху леда и гръмотевичния звук на фейерверките в **Новогодишната нощ**.



## МУЗЕИ И ГАЛЕРИИ:

### 1 МУЗЕЙ НА ГР. НОВИ САД

Адрес: „Петроварадинска крепост“ № 4  
Изложба: Нови Сад от 18–20 век;  
Подземни военни галерии.  
Колекции и депанданси:  
Колекция на чуждестранното изкуство („Дунавска“ № 29);  
Изложба на родния край - Сремски Карловци („Патриарх Раячич“ № 16, гр. Сремски Карловци); Изложба в памет на Йован Йованович Змай, (ул. „Йован Йованович Змай“ № 1, гр. Сремска Каменица);



### 2 МУЗЕЙ НА ВОЙВОДИНА

Адрес: ул. „Дунавска“ № 35-37.  
Изложба: Запазени следи от материалната и духовна култура на територията на Войводина от епохата на палеолита до 20-и век.



### 3 МУЗЕЙ НА СЪВРЕМЕННОТО ИЗКУСТВО НА ВОЙВОДИНА

Адрес: ул. „Дунавска“ № 37.  
Изложба: произведения на съвременното изкуство.



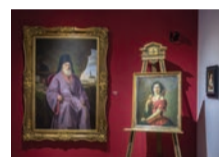
### 4 ПРИРОДНО-НАУЧНА СБИРКА ЗА ЗАЩИТА НА ПРИРОДАТА НА ИНСТИТУТА НА ВОЙВОДИНА

Адрес: „Радничка“ № 20а.  
Изложба: природното наследство на Войводина.



### 5 ГАЛЕРИЯ НА МАТИЦА СРЪБСКА

Адрес: „Площад Галерия 1“  
Изложба: Српска живопис и графика от 17 до 20 век.



### 6 МЕМОРИАЛНА СБИРКА НА ПАВЛЕ БЕЛЯНСКИ

Адрес: Площад „Галерия“ 2  
Изложба: Колекция на српското изкуство от първата половина на 20 век.



### 7 ХУДОЖЕСТВЕНА ГАЛЕРИЯ, ПОДАРЪК- КОЛЕКЦИЯ НА РАЙКО МАМУЗИЧ

Адрес: „Васа Стаич“ № 1.  
Изложба: колекция от творби на съвременни югославски художници.



## Добре дошли в Нови Сад

Нови Сад привлича посетители със своята подреденост, сигурната котва до Петроварадинската крепост – „Гибралтарът на Дунав“, различните езици, на които говорят жителите му, фестивалите, панаирите и ритъма, който е различен от този на забързаното, хаотично градско време.

Тук часовникът на Крепостта показва часовете с дългата стрелка и предупреждава, че минутите понякога могат да изчакат, докато се погълне миг красота, приключи приятелския чат, насладата по дунавския пясък, радостта от разходката след пролетния дъжд или неделния обяд.

Новосадският ритъм, автентично релаксиращ, пулсира и извън града - в салашите, дунавските чарди, плажовите или над пространствата на Фрушка гора.

Нови Сад - градът на европейската история и традиция и балканското гостоприемство, е изживяване, което ви липсва.

### ФРУШКА ГОРА

Планината Фрушка гора е най-старият национален парк в Сърбия. Богатството на флората и фауната, термалните извори на баня Връдник, езерата, озеленените места за пикник и туристическите пътеки предоставят отлични условия за отход на открито и развлечения като разходки, каране на колело, лов и риболов. Известна е още като „Српска Света гора“, защото в нея има цели 22 манастира, които от векове са били центрове не само на духовния живот на сърбите, но и на писменост, литература и изкуство.



### ВИНАРНИ

Околностите на Нови Сад, особено склоновете на Фрушка гора, са район с добри вина, където се открояват винарските центрове: Сремски Карловци, Ириг, Баношор и Шид. С дегустация по ваш избор във винарските изби ще научите много за дългогодишната традиция на лозарството, начина на производство на вино, както и някои малки винени тайни, допълнени от приятната атмосфера и местните специалитети.



### САЛАШИ

Салашите са къщи с допълнителни постройки, разпръснати в равнината на Войводина и по склоновете на Фрушка гора. В типичната за селските домакинства на Войводина атмосфера, в сянката на овощните градини, с традиционните ястия и добрите вина и плодови ракии можете поне за миг да забавите времето и да се насладите на музиката на тамбуристите. В някои салаша има възможност за нощуване в автентични стаи в стар стил „altdeutsch“ и конна езда.



### ЧАРДИ

Преживяването за всичките ви сетива е специфично, когато сте на брега на река Дунав, особено когато става дума за чардите - специфичните местни рибни ресторанти, които живеят на и от тази голяма река. Вкусът на рибената чорба, порциите сом, шаран, костур и есетра ще ви убедят в това, наред с прочутите фрушкогорски вина и звуците на тамбуристите.



## ТУРИСТИЧЕСКА ИНФОРМАЦИЯ:

### ТУРИСТИЧЕСКИ ИНФО ЦЕНТРОВЕ:

Център на града  
(Площад на свободата 3)

Понеделник - петък: 08.00 - 19.00  
Събота: 09.00 - 17.00

ЖП гара  
(Бул. „Яша Томич“ 4)

Вторник - събота: 08.00 - 16.00  
+381 (0)21 6617 343  
+381 (0)21 6617 344

www.novisad.travel  
tons@novisad.travel

### Издател:

ТУРИСТИЧЕСКА ОРГАНИЗАЦИЯ НА ГРАД НОВИ САД

За издателя: Бранислав Кнежевич

Текст: Гордана Стоякович, Милош Дунич

Превод на български: ABC prevodi doo

Основа на картата: ТОНС

Дизайн и предварителна печатарска подготовка:

Graphic Solutions, ENEA LTD

Снимки: Александър Милутинович, Драган Куруич, Архив ТОНС

Печатница: Футура Нови Сад

Тираж: 1.000 бр.

РГЗ 034-01-1-30/2018

ISBN 978-86-6146-072-2

Нови Сад, 2023.

Издателят не носи отговорност за промяна на информацията, данните и услугите в тази брошура. Брошурата е безплатна.

CIP- Каталогизация у публикацији  
Библиотека Матице српске, Нови Сад  
338.48-6:7/8(497.113 Novi Sad)(084.3)  
ISBN 978-86-6146-072-2  
COBISS.SR-ID 119344905

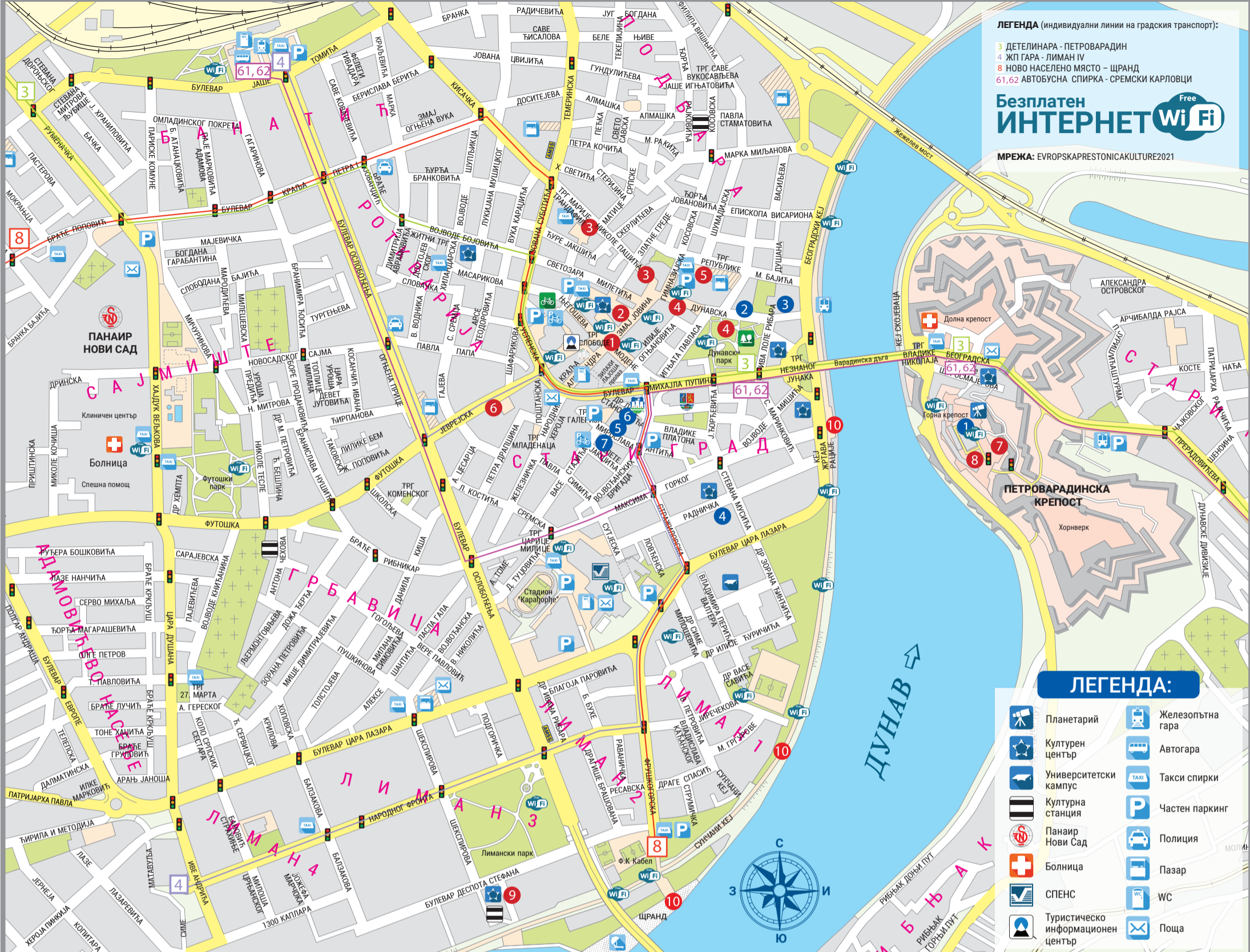
**НОВИ САД**  
ТУРИСТИЧЕСКА  
ОРГАНИЗАЦИЯ ЗА  
ГРАД НОВИ САД

ТУРИСТИЧЕСКИ  
ЗАБЕЛЕЖИТЕЛ-  
НОСТИ

**НОВИ  
САД**

ЕВРОПЕЙСКА МЛАДЕЖКА СТОЛИЦА 2019  
ЕВРОПЕЙСКА СТОЛИЦА НА КУЛТУРАТА 2022





**ЛЕГЕНДА (индивидуални линии на градски транспорт):**

- 3 ДЕТЕЛИНАРА - ПЕТРОВАРАДИН
- 4 ЖП ГАРА - ЛИМАН IV
- 8 НОВО НАСЕЛЕНО МЯСТО - ШРАНД
- 61,62 АВТОБУСНА СПИРКА - СРЕМСКИ КАРЛОВЦИ

**Безплатен ИНТЕРНЕТ Wi-Fi**

МРЕЖА: EVROPSKAPRESTONICKAKULTURE2021

**ЛЕГЕНДА:**

	Планетарий		Железопътна гара
	Културен център		Автогара
	Университетски кампус		Такси спирки
	Културна станция		Частен паркинг
	Панаир Нови Сад		Полиция
	Болница		Пазар
	СПЕНС		WC
	Туристическо информационен център		Поща

**ТУРИСТИЧЕСКИ ЗОНИ И АТРАКЦИИ:**



**1. ПЛОЩАД НА СВОБОДАТА**  
 е централният градски площад на Нови Сад. Заобиколен е от най-представителните градски сгради и дворци. Кметството е построено в неоренесансов стил през 1895г. Най-впечатляващите елементи на фасадата са статуите на гръцки богини. От противоположната страна на площада се намира Римокатолическата църква наречена на Името на Мария, построена в неоготически стил по проект на Джерж Молнар през 1895 г. С кула, висока 73 метра, тя е най-високото място за поклонение в града. Прозорците са украсени с витражи, произведени в Будапеща. Централното място на площада на Свободата заема Паметникът на Светозар Милетич, най-известната личност на града от 19 век. Бронзовата статуя е дело на известния хърватски скулптор Иван Мештрович.

**2. УЛИЦА ЗМАЙ ЙОВИНА**  
 е главна улица в пешеходната зона на Нови Сад. Някога там е бил пазар, а днес в старите запазени къщи и скрити пасажи има магазини, заведения, сладкарници и занаятчийски работилници. Улицата завършва със сградата на Епископския дворец в Бачката епархия, изградена през 1901 г. в сръбско-византийски стил. Пред двореца е паметник на Йован Йованович Змай, известният поет, на когото е кръстена улицата.

**3. УЛИЦА ПАШИЧЕВА**  
 е бившият Кюркчийски сокак, разпознаваем по занаятчийските си магазини с кожни изделия. В началото на улицата се намират сръбската православна църква «Св. Георги» (катедрална църква) и сградата «Платонеум», дарение на епископ Платон Атанацкович, днес седалище на Сръбската академия на науките и изкуството - филиал в Нови Сад. Къщата на тъла на улиците Гръчкошколка и Пашичева, известна като „Къщата до иконата“, е родното място на Мария Трандафил, най-голямата благотворителка сред сърбите. Улица Пашичева завършва с площад Мария Трандафил, където се намира централата на Матица сръбска, най-старата и престижна сръбска културна и научна институция. В близост

се намира Николаевската църква, най-старата православна църква, построена през 1730 г. През 1913 г. в храма са кръстени синовете на Милева и Алберт Айнщайн.

**4. УЛИЦА ДУНАВСКА И ДУНАВСКИ ПАРК**  
 Улица Дунавска е една от най-старите улици в пешеходната зона, свързваща брега на река Дунав и улица „Змай Йовина“. Улицата започва с най-старата къща в града „Къщата на белия лъв“ и Градската библиотека. В големия брой пасажи се крият магазини, сувенирни магазини, сладкарници и ресторанти. Дунавският парк е защитено природно богатство и един от най-красивите паркове в Нови Сад. Освен различни видове дървета, паркът е украсен и с бюстовете на поетите Мика Антич, Бранко Радичевич, Джуро Якич и други.

**5. ПЛОЩАДЪТ НА РЕПУБЛИКАТА С РИБНИЯ ПАЗАР**  
 Площадът на Републиката е украсен с паметника на крал Петър Първи Караджорджевич. Простира се от гимназията „Йован Йованович Змай“ до Рибния пазар. От място, използвано за снабвяване на гражданите с прясна риба в средата на 19-ти век, Рибният пазар с течение на времето се е превърнал в класически зелен пазар с богато предлагане на пресни селскостопански продукти, птиче месо, риба и смесени стоки. Днес той е и място за срещи и представяне на традициите в производството на храни, занаяти, вино и мед.

**6. ЕВРЕЙСКА УЛИЦА**  
 е посветена на еврейската общност в Нови Сад. Центърът на духовността и културата на евреите от Нови Сад е Синагогата, една от четирите, които съществуват днес в Сърбия. Комплексът на Синагогата с придружаващите ги сгради на училището и еврейската общност е строен от 1906 до 1909 г. по проект на Пещанския архитект Липот Баумхорн. Целият комплекс е изграден в стил Арт Нуово, а фасадата е украсена с орнаменти. Днес синагогата се използва основно като концертна зала.

**7. ПЕТРОВАРАДИНСКА КРЕПОСТ**  
 е една от най-големите, най-добре запазени и най-сложни крепости в Европа. Никога непревзета, Петроварадинската крепост - „Гибралтарът на Дунав“, е построена между 1692 и 1780 г. Крепостта има Горен и Долен град (Подградие). Горният град е доминиран от часовников кула, на която голямата стрелка показва часовете, а малката - минутите. Подземните военни галерии представляват четириетажна комуникационна и отбранителна система с дължина около 16 км и уникална атракция на



Петроварадинската крепост. Те са на разположение на посетителите заедно с професионалната екскурзоводска служба на Музея на гр. Нови Сад.

**8. ХУДОЖЕСТВЕНИ АТЕЛИЕТА**  
 Петроварадинската крепост е и дом на художниците. Асоциацията на художниците „Ликовни кръг“ е една от най-големите неформални художествени колонии в света, която обединява художници, скулптори, дизайнери и фотографи. Посетителите на крепостта могат (с одобрението на художника) да посетят ателиетата, да си купят картини и често да имат незабравимо преживяване разговаряйки с художниците, много от тях са пресъздавали своите житейски истории на почти всички континенти.

Институцията за изработка на гоблени „Ателие 61“ е уникална културна институция с особено значение за Нови Сад и една от петте подобни в Европа. Посетителите на „Ателие 61“ могат да присъстват на процеса на изработването и да видят част от богатата колекция гоблени.

**9. КРЕАТИВЕН ДИСТРИКТ**  
 Известен е на местните и като „Китайския квартал“, създаден е на мястото на бивша фабрика. Бившите складове, зали и работилници са заменени от културни институции. Това пространство е едно от централните идеи на Европейска столица на културата 2022. Многобройни културни и творчески програми особено е впечатляваща Културната станция Лиман с Младежкия център OPENS и Студентския културен център – Фабрика.

**10. НОВИ САД НА ДУНАВ**  
 В района от устието на канала Дунав-Тиса-Дунав в река Дунав, в близост до плажа Шранд, има уредена пешеходна алея по брега на река Дунав. Централно място на кея заема Паметникът на жертвите на нападението, дело на известния новосадски скулптор Йован Солдатович. Шранд е най-популярният градски плаж и един от най-красивите на река Дунав, оборудван с цялата необходима инфраструктура за приятен и пълноценен престой на посетителите. През лятото Шранд е едно от най-оживените места в Нови Сад, където се провеждат спортни състезания, концерти и фестивали. В близост се намират още Рибарският остров и Каменяр, уикенд курорти, където има много чарди, ресторанти, туристически комплекс, кейове и място, откъдето можете да се возите по река Дунав.

