

#3 CITY
Novi Sad, Serbia
lonely planet
BEST TRAVEL
2019



Dobrodošli v Novi Sad !

Mesto z bogato tradicijo in kulturo, v katerem se skrbno ohranja kulturna dediščina, pa tudi sproščeno vzdušje. V Novem Sadu so številni muzeji in galerije, v katerih se vrstijo kulturni dogodki, manifestacije, razstave in postavke. Center mesta z atraktivnim starim mestnim jedrom, s prestižnim Novosadskim sejmom, je gostitelj številnim svetovno znanim dogodkom. Z naravno lego ob Donavi, s Tvrđavo (trdnjavo), čigar gradnja je zaključena v XVIII. stoletju, stoji Novi Sad v križišču najpomembnejših prometnic, v bližini „svete“ Fruške gore. V ravninskem zaledju mesta so salaši, na jugu pa fruškogorsko vinogorje, sam Nacionalni park „Fruška gora“ pa je predpogoj za razvijanje vseh čutil.

NAJBOLJ OBISKANE MANIFESTACIJE:

APRIL: **NOMUS** (Internacionalni festival klasične glasbe)
APRIL, MAJ: **FRUŠKOGORSKI MARATON**
MAJ: **POLJOPRIVREDNI SAJAM – KMETIJSKI SEJEM STERIJINO POZORJE** (Gledališki festival)
MAJ, OKT: **SERBIA FASHION WEEK**
JUNI: **TAMBURICA FEST** (Festival tradicionalne glasbe)
ZMAJEVE DEČJE IGRE (Festival za otroke)
INTERFEST (Vinski festival)
JULIJ: **EXIT** (Glasbeni festival)
OPENS YOUTH FAIR (Sejem mladinskega turizma)
AVG: **DNEVI BRAZILIJE** (Novosadski samba festival)
AVG, SEPT: **GRADIĆ (MESTECE) FEST** (Internacionalni festival uličnih glasbenikov)
OKT: **NOVOSADSKI OKTOBERFEST**
NOV: **JAZZ FESTIVAL**
DEC, JAN: **SILVESTROVANJE IN PRAZNOVANJE SRBSKEGA NOVEGA LETA** (31.12. in 13.01. pravoslavno novo leto)



DNEVI BRAZILIJE



EXIT



OPENS YOUTH FAIR



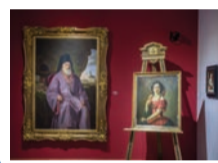
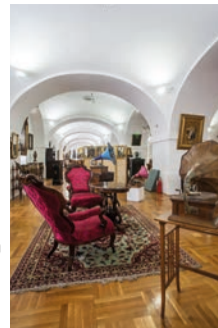
NOMUS



SERBIA FASHION WEEK

MUZEJI IN GALERIJE

- MUZEJ MESTA NOVEGA SADA**
Naslov: Petrovaradinska tvrđava 4
Postavke: Novi Sad od 18-20. stoletja
Podzemne vojaške galerije.
Zbirke in depandansi:
Zbirka tuje umetnosti, Dunavska 29, Novi Sad
Zavičajna zbirka Sremskih Karlovcev,
Patrijarha Rajačića 16, Sremski Karlovci
Spominska zbirka Jovan Jovanović Zmaj,
Jovana Jovanovića Zmaja 1, Sremska Kamenica
- MUZEJ VOJVODINE**
Naslov: Dunavska ulica 35-37, Novi Sad
Postavka: ohranjeni ostanki materialne in duhovne kulture na prostorih Vojvodine od paleolita do 20. stoletja
- MUZEJ PRISAJEDINJENJA (PRIDRUŽITVE) 1918. LETA**
Postavka: Zbirka zgodovinskih in umetniških predmetov s konca 19. in prve polovice 20. stoletja
- MUZEJ SODOBNE UMETNOSTI VOJVODINE**
Naslov: Dunavska ulica 37, Novi Sad
Postavka: dela sodobne umetnosti
- PRIRODOSLOVNA ZBIRKA POKRAJINSKEGA ZAVODA ZA ZAŠČITO NARAVE**
Naslov: Radnička 20a, Novi Sad
Postavka: prirodoslovna dediščina Vojvodine
- GALERIJA MATICE SRBSKE**
Naslov: Trg Galerija 1, Novi Sad
Postavka: srbsko slikarstvo in grafika od 17 do 20. stoletja
- SPOMINSKA ZBIRKA PAVLA BELJANSKEGA**
Naslov: Trg galerija 2, Novi Sad
Postavka: zbirka srbske likovne umetnosti iz prve polovice XX. stoletja
- GALERIJA LIKOVNE UMETNOSTI - DARILNA ZBIRKA RAJKA MAMUZIČA**
Naslov: Vase Stajića 1, Novi Sad
Postavka: zbirka del sodobnih jugoslovanskih umetnikov



KORISTNE INFORMACIJE:

Klima

Klima je zmerno kontinentalna in kontinentalna. Povprečna letna temperatura znaša 10,9°C. Letna povprečna količina padavin znaša 578 mm/m².

Prebivalstvo

Po zadnjem popisu prebivalstva iz leta 2011 ima Novi Sad 341.625 prebivalcev

Električno omrežje

220 V, 50 Hz

Časovni pas

GMT + 1

Klicna številka

Za Srbijo +381, Novi Sad (0)21, Mednarodni klici iz Srbije 00 (klicna številka države) (klicna številka mesta)

Valuta

Dinar RSD, 1 dinar = 100 par

Prevoz

GSP (mestni) prevoz, cena vozovnice za eno vožnjo znaša 65 RSD
Taxi prevoz: start 100 RSD, mestna vožnja 54 RSD/km (cene so podvržene spremembam).

Pomembne telefonske številke

Policija	192
Gasilci	193
NMP-rešilci	194
Pomoč na cestah (AMSS)	1987
Klinični center	+381 (0)21 48 43 484
Institut - Sremska Kamenica	+381 (0)21 48 05 100
Železniška postaja	+381 (0)21 443 200
Medmestna avtobusna postaja	+381 (0)21 444 021, 444 022
Mestni promet – informacije	+381 (0)21 527 399



TRG SLOBODE



TURISTIČNE INFORMACIJE:

Turistični informativni center

Bulevar Mihajla Pupina 9, Novi Sad

Tel: +381 21 421- 811,

Ponedeljek-petek: 07.30 - 15.30 ure

Jevrejska 10, Novi Sad

Tel: +381 21 6617-343, 6617-344,

Ponedeljek-petek: 07.30 - 17.00 ure

Ob sobotah: 09.00 - 14.00 ure

E-mail: tons@novisad.travel

www.novisad.travel

Založnik:

TURISTIČNA ORGANIZACIJA MESTA NOVEGA SADA

Za založnika: Branislav Knežević

Besedilo: Gordana Stojaković, Ivana Bolf-Labudović, Marina Babić,
Slavica Lončar

Lektura, korektura: Ivana Bolf-Labudović

Podlaga za mapo: TONS

Oblikovanje in priprava za tisk: Graphic Solutions

Fotografije: Arhiv TONS-a

Tiska: Futura

Naklada: 1.000 izvodov

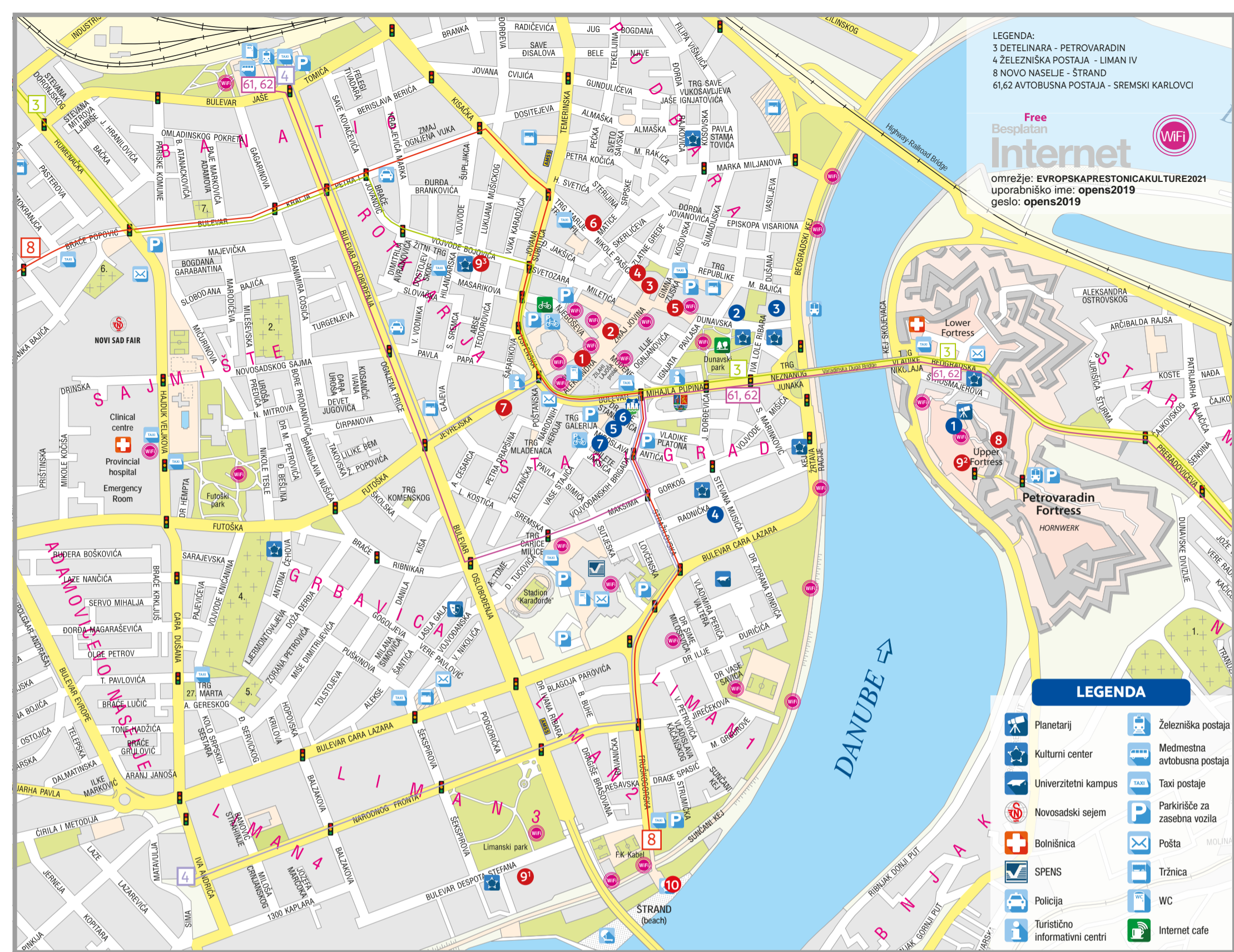
RGZ 034-01-1-30/2018

ISBN 978-86-81528-42-6

Novi Sad, 2019

СIP- Каталогизација у публикацији
Библиотека Матице српске, Нови Сад
338.48(497.113 Novi Sad)(084.3)
711.4(497.113 Novi Sad)(084.3)
ISBN 978-86-81528-42-6
COBISS.SR-ID 331314439





LEGENDA:
 3 DETELINARA - PETROVARADIN
 4 ŽELEZNIŠKA POSTAJA - LIMAN IV
 8 NOVO NASELJE - ŠTRAND
 61,62 AVTOBUSNA POSTAJA - SREMSKI KARLOVCI

Free
 Besplatn
Internet



omrežje: EVROPSKAPRESTONICKAKULTURE2021
 uporabniško ime: opens2019
 geslo: opens2019

LEGENDA

- Planetarij
- Kulturni center
- Univerzitetni kampus
- Novosadski sejem
- Bolnišnica
- SPENS
- Policija
- Turistično informativni centri
- Železniška postaja
- Medmestna avtobusna postaja
- Taxi postaje
- Parkirišče za zasebna vozila
- Pošta
- Tržnica
- WC
- Internet cafe

TOP 10 ZNAMENITOSTI:



1 MESTNA HIŠA
 je monumentalna neorenesančni objekt zgrajen leta 1895 na Trgu slobode.

To impresivno stavbo s štirimi stebri in stolpom, na čigavem vrhu se nahaja balkon, je zgradil Đerđ Molnar. V času, ko je stavba nastala, na vrhu stolpa je postavljen zvon za alarm v primeru požara. Zvon, ki so ga Novosađani imenovali "Matilda", je pretopljen med vojno. Najbolj vidni elementi fasade so alegorične figure, delo novosadskega kiparja Julija Anike.

2 RIMSKOKATOLIČNA ŽUPNIJSKA CERKEV IMENA MARIJINA
 Znana kot katedrala, med letoma v neogotskem slogu po zasnovi Đerđa Molnarja med letoma 1893 in 1895. Ta triladijska bazilika je visoka 73 metrov, zato je najvišja cerkev v mestu. V cerkvi so štirje oltarji z vitražami, glavnega pa krasijo tirolske rezbarije. Okna so okrašena z vitražami, izdelanimi v Pešti, na njih pa so predstavljeni svetopisemski prizori in grbi znamenitih novosadskih katoliških družin. Cerkev ima orgle iz leta 1895, v njej pa se danes organizirajo primerni koncerti.

3 ŠKOFOVSKA ŠKOFIJA (EPARHIJE BAČKE) SRBSKE PRAVOSLAVNE CERKVE
 se je od nekdaj nahajala na križišču Zmaj Jovine in Dunavske ulice. Stavba stare palače je zgrajena leta 1741, vendar je bila uničena med bombardiranjem Novega Sada s Petrovaradinske trdnjave v Vstaji leta 1849. Škofovska škofija je markantna, reprezentativna stavba, zgrajena v eklektičnem slogu, z mešanico romantizma in secesije, posebno nepozabni vtis pa ji dajejo dekorativni fasadni elementi, delo Julija Anike.

4 SRBSKA PRAVOSLAVNA CERKEV SVETOG GEORGIJA - SABORNA
 posvečena svetemu Đorđu, je najpomembnejša in največja pravoslavna

cerkev v Novem Sadu. Saborna cerkev je enoladijski objekt s tristransko oltarsko apsido in z visokim novobaročnim zvonikom na zahodni fronti. Cerkev je bila končana leta 1853. Notranost cerkve je okrašena z vitražami, kar prispeva splošnemu vtisu razkošja, ki ga ima obiskovalec. V cerkvi se nahaja tudi najstarejši ohranjen spomenik Novega Sada - Bogojavljenjski križ iz roza marmorja.

5 DUNAVSKA ULICA
 je ena najstarejših ulic v coni za pešce, povezuje obalo Donave in Zmaj Jovino ulico. Začne se z najstarejšo hišo v mestu "s Hišo pri belem levu" ter z Mestno knjižnico. Številne pasaže skrivajo trgovine, trgovine s spominki, slaščičarne in restavracije.

6 MATICA SRPSKA
 je najstarejša in najbolj prestižna kulturna in znanstvena inštitucija pri Srbih. Ustanovljena je leta 1826 v Budimpešti, v Novi Sad pa so jo preselili leta 1864. Založništvo je bilo med najpomembnejšimi dejavnostmi, kot je razvidno iz "Letopisa Matice srpske", najstarejše literarne revije na svetu, katera se nenehno objavlja od leta 1824. Danes sta pod okriljem Marice srbske še Knjižnica in Galerija Matice srbske.

7 SINAGOGA
 je ena štirih sinagog, ki še danes stojijo v Srbiji. Komplex Sinagoge s pomožnimi stavbami šole in judovske občine je grajen od leta 1906 do 1909, po zasnovi peštanskega arhitekta Lipota Baumhorna. Novosadska Sinagoga je triladijski objekt, preko negovega centralnega dela pa se dviga kupola, ki je visoka 40 metrov. Celoten kompleks je zgrajen v secesijskem slogu, fasada pa je okrašena z ornamentami.

8 PETROVARADINSKA TRDNJAVA
 Nikoli osvojena, Petrovaradinska trdnjava - "Gibraltar na Donavi", je grajena med letoma 1692 in 1780, po sistemu markiza Sebastiana Vobana.



PETROVARADINSKA TRDNJAVA

Trdnjava ima Zgornji in Spodnji grad (Podgrad). V Zgornjem gradu prevladuje Stolp z uro, čigav veliki kazalec kaže ure, mali pa minute. Ena najbolj opaznih zgradb so tudi Leopoldova vrata z baročno fasado in z dvignim mostom. Na vratih pa je grb in geslo habsburške monarhije "Viribus unitis" (Z združenimi močmi). Podzemne vojaške galerije so štirinadstropni komunikacijsko-obrambni sistem dolžine 16 km in edinstvena znamenitost Petrovaradinske trdnjave. Dostopne so za obiskovalce s strokovnim vodenjem vodniške službe Muzeja Mesta Novega Sada.

9 KITAJSKA ČETR
 je prostor za ljubitelje punk, rock in metal zvoka ter za različne programe in dogodke s področja avantgarde in alternative.

9² LIKOVNI KROG
 je največja neformalna kolonija umetnikov na svetu, saj na območju Petrovaradinske trdnjave že več kot petdeset let združuje več kot 200 umetnikov, predvsem slikarjev.

9³ CK13
 Kulturni center CK13 je sedež alternativnih in inovativnih programov, ki komunicira z občinstvom z avantgardno občutljivostjo in z različnimi identitetami.

10 ŠTRAND
 je eno najlepših mestnih kopališč, ki je urejena za obiskovalce in je odprta leta 1911. To je danes celo mestece, ki se razteza vzdolž 700 metrov peščene plaže. Ena je od najlepših plaž na Donavi in je opremljena z vso potrebno infrastrukturo za prijetno i pestro bivanje obiskovalcev. Poleti je Štrand eden najbolj živahnih krajev v Novem Sadu, kjer potekajo športni dogodki, koncerti i festivali.



ŠTRAND